

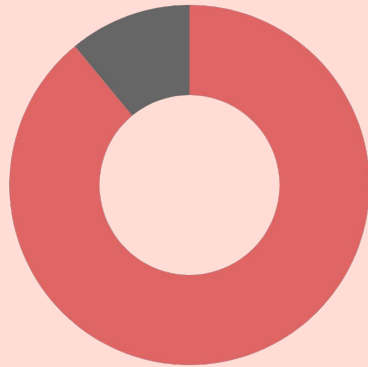


SÍNTOMAS DEL VIH ESPECÍFICOS PARA LAS MUJERES

Creado por UCR HIV & Aging Research Team

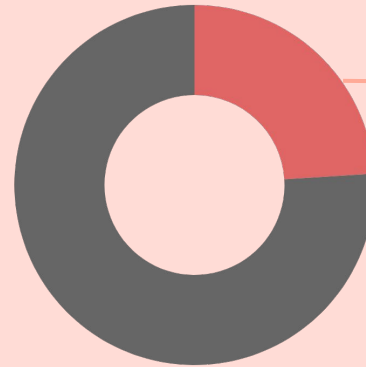
COMPORTAMIENTOS SEXUALES ENTRE MUJERES HETEROSEXUALES EN 23 CIUDADES, 2019

El VIH puede transmitirse a través del sexo vaginal o anal sin condón



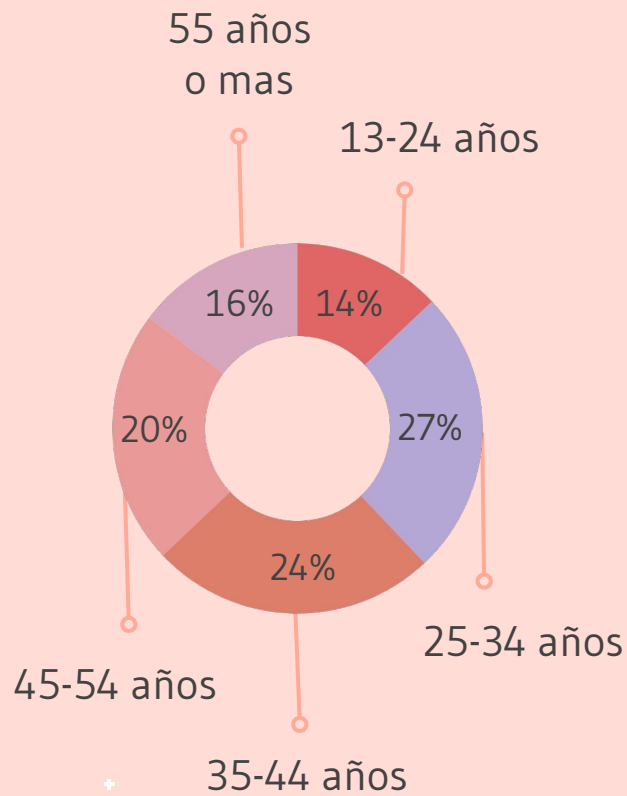
El 89% de las mujeres informó haber tenido relaciones sexuales sin condón en los últimos 12 meses

El sexo anal es el tipo de sexo más riesgoso para contraer el VIH

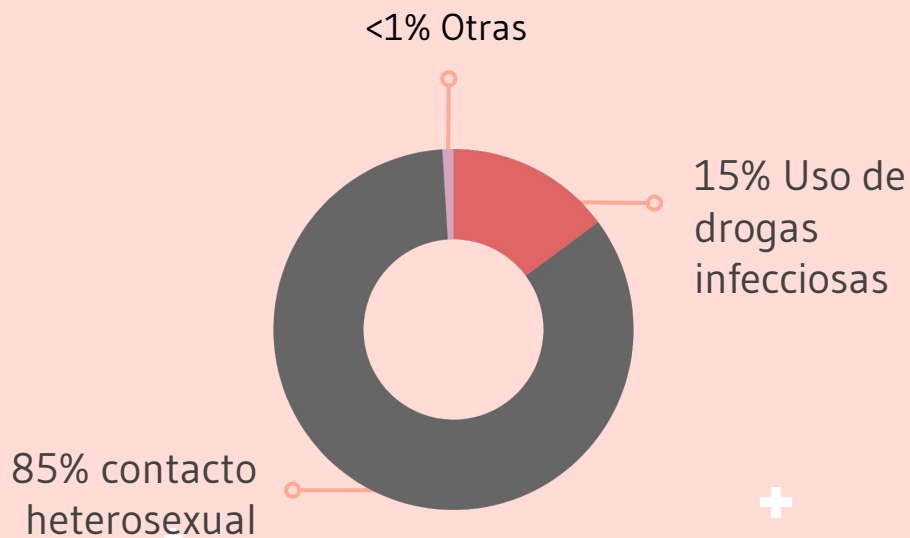


El 24% de las mujeres reportaron tener relaciones sexuales anales sin condón en los últimos 12 meses

Transmisión del VIH entre mujeres y niñas por edad

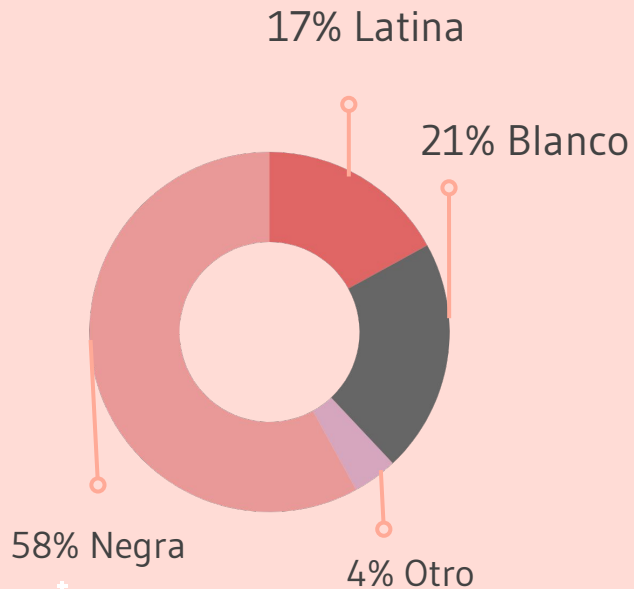


Transmisión del VIH entre mujeres y niñas por categoría de transmisión

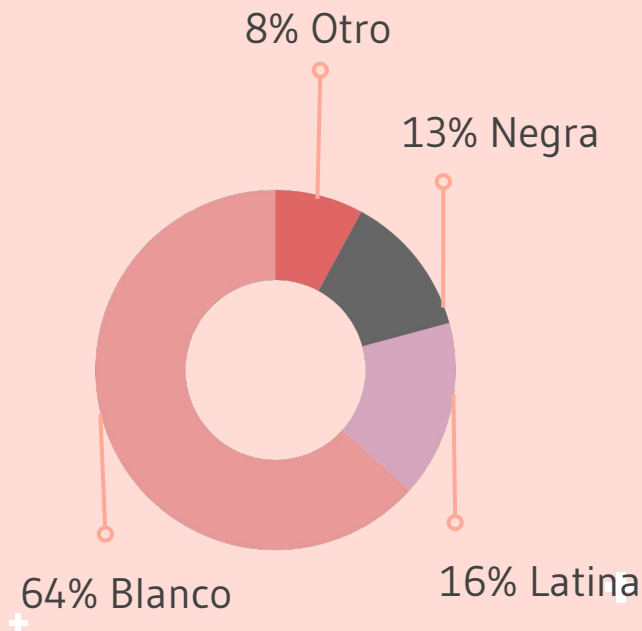


DIAGNÓSTICO DE VIH ENTRE MUJERES Y NIÑAS Y POBLACIÓN FEMENINA DE EE.UU., POR ETNIA/RAZA, 2019

Diagnóstico del VIH entre mujeres y niñas



Población femenina de EE. UU.



La mayoría de los síntomas del VIH/SIDA son los mismos en hombres y mujeres. Sin embargo, hay algunas que son específicas de las mujeres como:

01

CANDIDIASIS VAGINAL

02

ENFERMEDAD PÉLVICA INFLAMATORIA

03

INFECCIÓN POR VIRUS DEL PAPILOMA HUMANO (VPH)




01

CANDIDIASIS VAGINAL

Una infección por hongos que causa irritación y picazón
intensa en la vagina o vulva

CANDIDIASIS VAGINAL

- Puede ser una infección **crónica**, lo que significa que puede ser de larga duración o recurrente constantemente
- Una infección por levaduras puede causar los siguientes síntomas:
 - picazón o ardor vaginal
 - enrojecimiento e hinchazón de la vulva
 - una secreción vaginal espesa y blanca
 - una sensación de ardor mientras orina
 - dolor durante las relaciones sexuales
- Las personas VIH positivas tienden a contraer infecciones más graves a menudo y pueden tener más dificultades para deshacerse de ellas debido a su sistema inmunitario comprometido (mas debil)



02

ENFERMEDAD PÉLVICA INFLAMATORIA

Una infección de órganos reproductivos que ocurre cuando las bacterias de transmisión sexual se propagan desde la vagina hasta el útero, trompas de Falopio y ovarios

ENFERMEDAD PÉLVICA INFLAMATORIA

- **No hay ninguna prueba específica para EIP.** Por lo general, un diagnóstico se basa en una combinación de la historia clínica, el examen físico y los resultados de las pruebas de sangre y orina
- Los síntomas incluyen:
 - Dolor en la parte inferior del abdomen
 - Fiebre
 - Una secreción inusual con mal olor de la vagina
 - Dolor y/o sangrado cuando tiene relaciones sexuales
 - Sensación de ardor cuando orinas
 - Sangrado entre períodos
- Si la EIP se diagnostica temprano, se puede tratar
 - El tratamiento no deshará ningún daño que ya le haya sucedido a su sistema reproductivo
- Cuanto más esperes para recibir tratamiento, más probable es que tengas complicaciones de EIP

03

VIRUS DEL PAPILOMA HUMANO (VPH)

+ La infección de transmisión sexual más común que causa varios cánceres y verrugas en varias partes del cuerpo

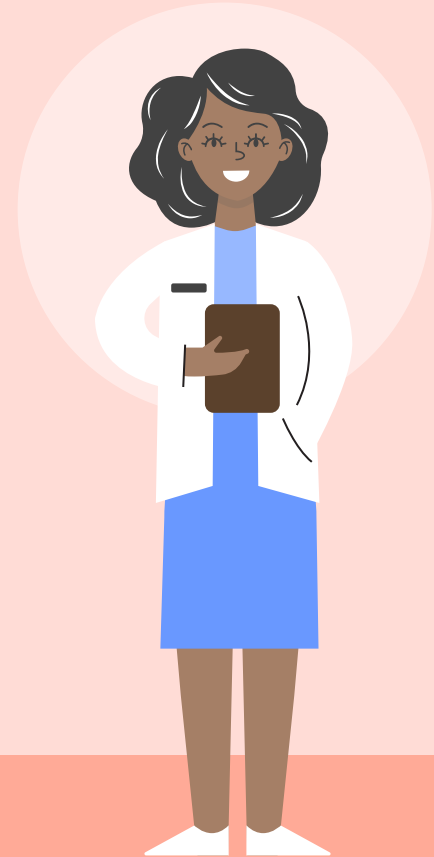
+ VIRUS DEL PAPILOMA HUMANO (VPH)

- La infección de transmisión sexual (ITS) más común
- + ● La mayoría de las infecciones por VPH desaparecen por sí solas en 2 años, sin embargo, algunas duran más tiempo y pueden conducir a cánceres +
- El VPH también es altamente prevalente con el VIH entre los hombres
- Las personas con VIH necesitan hacerse pruebas regulares de Papanicolaou para monitorear las células cervicales
- + ● Puede conducir a algunos tipos de cáncer como el cáncer de cuello uterino, el cáncer de vulva, el cáncer anal y el cáncer oral
 - Las personas con VIH tienen un mayor riesgo de padecer cáncer de cuello uterino +
 - El cáncer de cuello uterino es un cáncer que es la parte inferior y estrecha del útero (el útero)
 - + ○ El cáncer de cuello uterino es un cáncer que define al **SIDA**
 - Un diagnóstico de cáncer de cuello uterino marca el punto en el que la infección por el VIH se ha convertido en **SIDA** +

OPCIONES DE TRATAMIENTO



+
Este recurso no sustituye el asesoramiento
médico de un proveedor de atención
médica. Si está experimentando alguno de
estos síntomas, comuníquese con su
proveedor de atención médica y obtenga
ayuda inmediatamente.



¡CONTACTENOS!

¿Tiene usted alguna pregunta? Puede comunicarse con nosotros en:

hivagingresearchteam@gmail.com

Instagram: @chc_hiv

Twitter: @ChcHiv

Website: <https://ucrhibresearch.weebly.com/>



CREDITS: This presentation template was created by **Slidesgo**, including icons by **Flaticon** and infographics & images by **Freepik**

REFERENCIAS

<https://www.kff.org/hivaids/fact-sheet/women-and-hivaids-in-the-united-states/>

<https://www.nichd.nih.gov/health/topics/hiv/conditioninfo/women>

<https://www.hiv.gov/hiv-basics/staying-in-hiv-care/other-related-health-issues/women-s-health-issues>

<https://www.cdc.gov/hiv/group/gender/women/risk-behaviors.html>